

Académie :

Session :

Modèle EN.m

Examen ou Concours : **Concours Communs Polytechniques**

Série\* : **PSI**

Spécialité/option :

Repère de l'épreuve :

Epreuve/sous-épreuve : **Sciences industrielles**

NOM :

(en majuscules, suivi s'il y a lieu, du nom d'épouse)

Prénoms :

N° du candidat :

Né(e) le :

(le numéro est celui qui figure sur la convocation ou la liste d'appel)

DANS CE CADRE

NE RIEN ECRIRE

Examen ou concours : **Concours Communs Polytechniques** Série\* : **PSI**

Spécialité/option :

Repère de l'épreuve :

Epreuve/sous-épreuve : **Sciences industrielles**

(Préciser, s'il y a lieu, le sujet choisi)

Si votre composition comporte plusieurs feuilles, numérotez-les et placez les intercalaires dans le bon sens

Note :

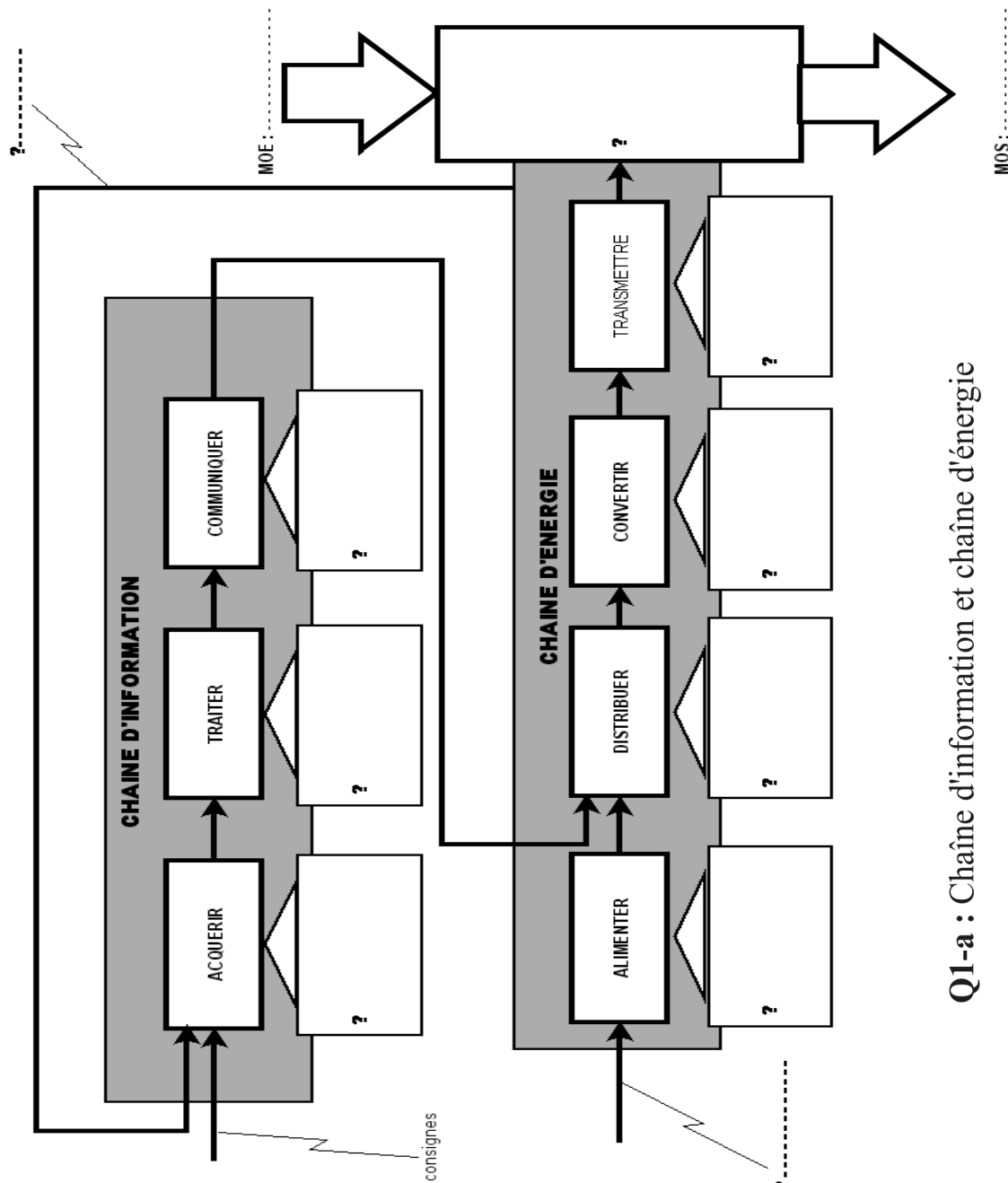
20

Appréciation du correcteur (uniquement s'il s'agit d'un examen) :

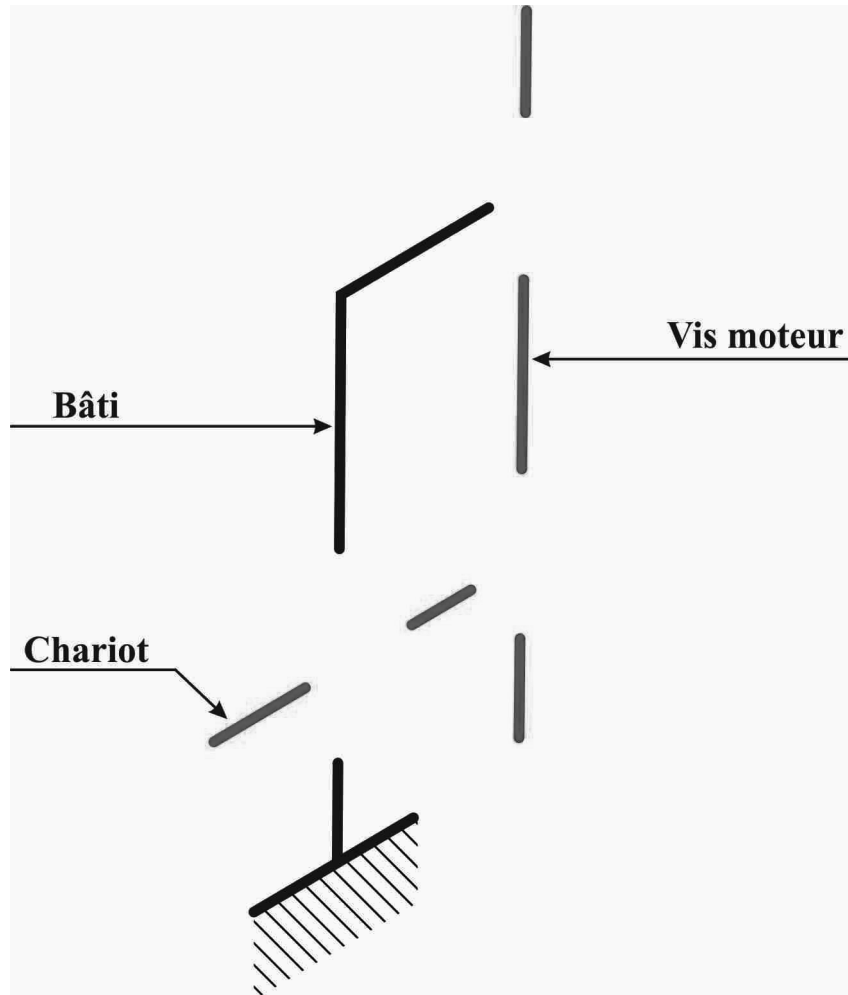
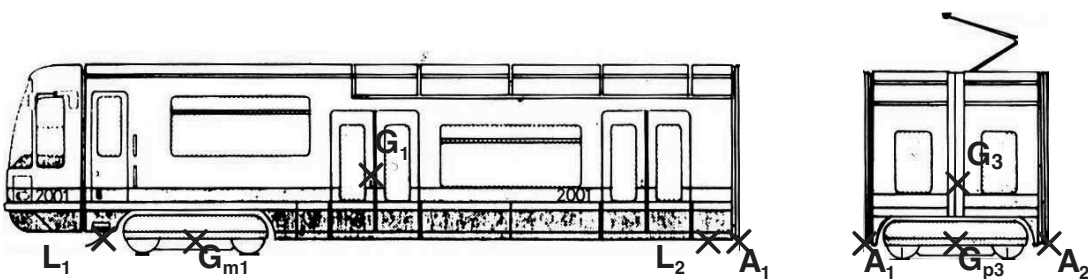
\* Uniquement s'il s'agit d'un examen.

PSIS107

### Document réponse DR1



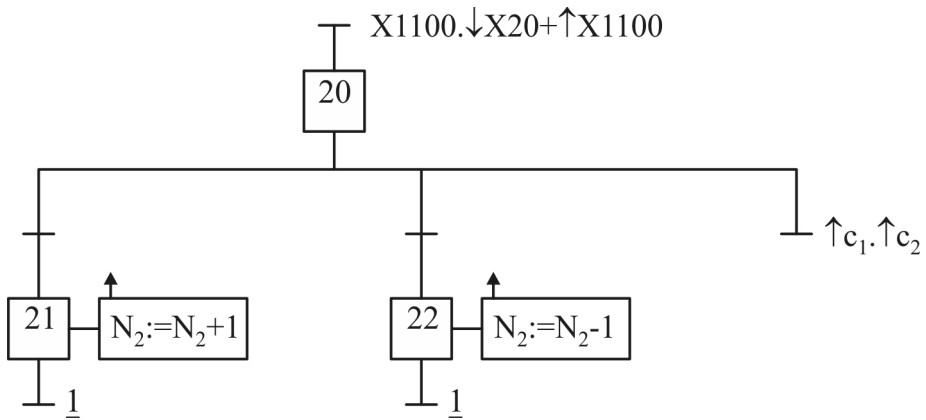
Q1-a : Chaîne d'information et chaîne d'énergie

**Document réponse DR2****Q1-b** : Schéma cinématique minimal :**Q2** : Bilan des actions mécaniques extérieures agissant sur les voitures  $\{V1, Bm1\}$  et  $\{V3, Bp3\}$  :

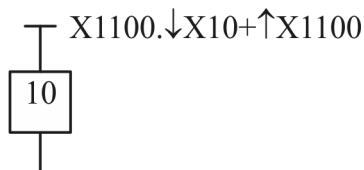
**Document réponse DR3**

**Q13 :**

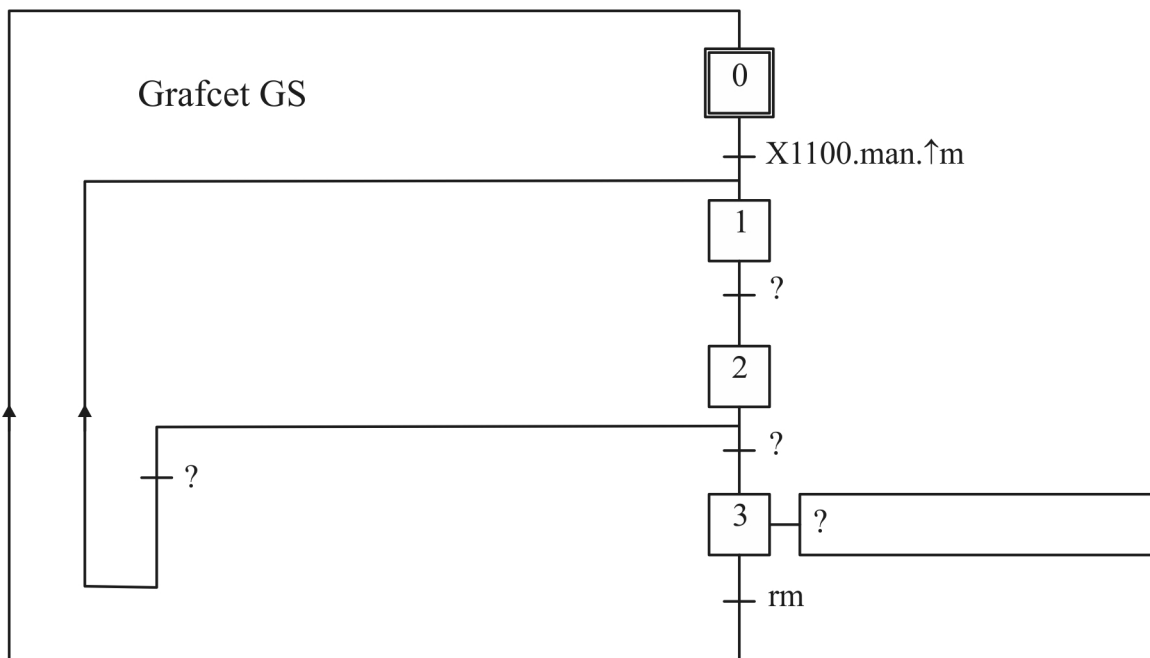
**a - Grafcet GC2 d'incrémentation et de décrémentation du compteur N2**



**b - Grafcet GC1 d'incrémentation et de décrémentation du compteur N1**



**Q15 : Grafcet GS**



**Document réponse DR4**

Q16 :

a - Encapsulation des Grafjets **GM2** et **GC2** par l'étape 1100 du grafjet **GR**(partiel) :

