

DOCUMENT REPONSE

Diagramme FAST : réponse à la question 1

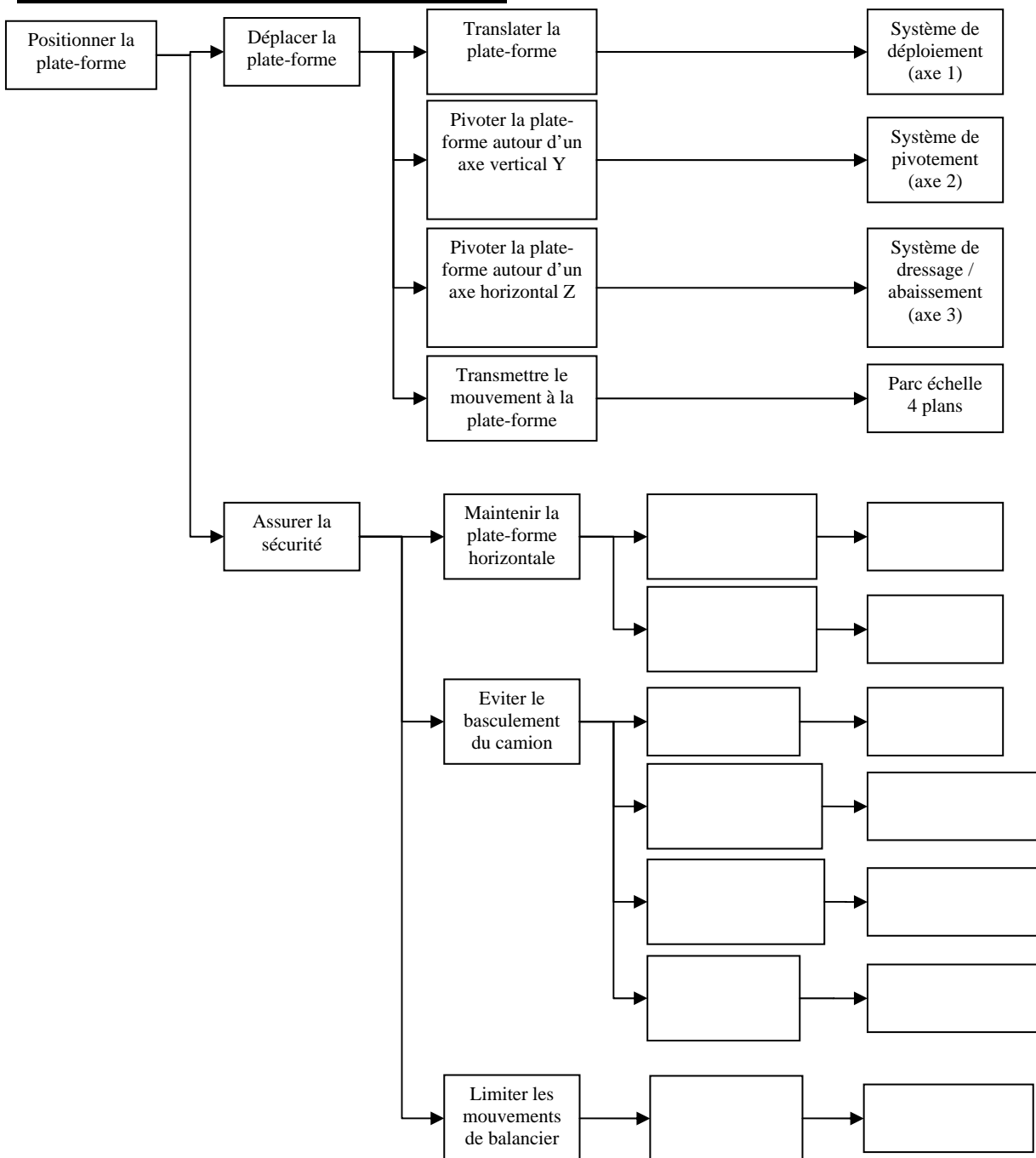
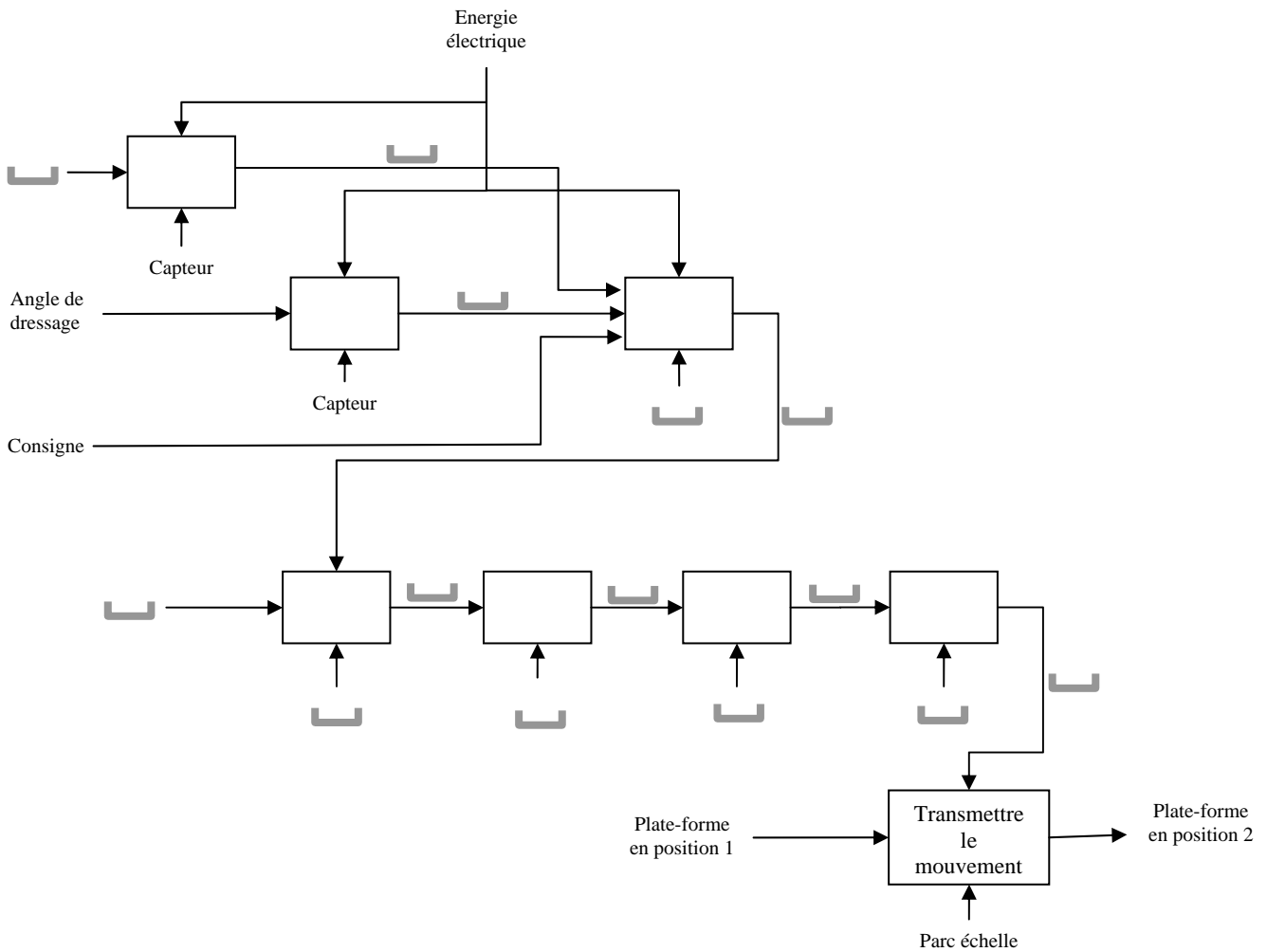


Diagramme SADT niveau A0 : réponses aux questions 3 et 4



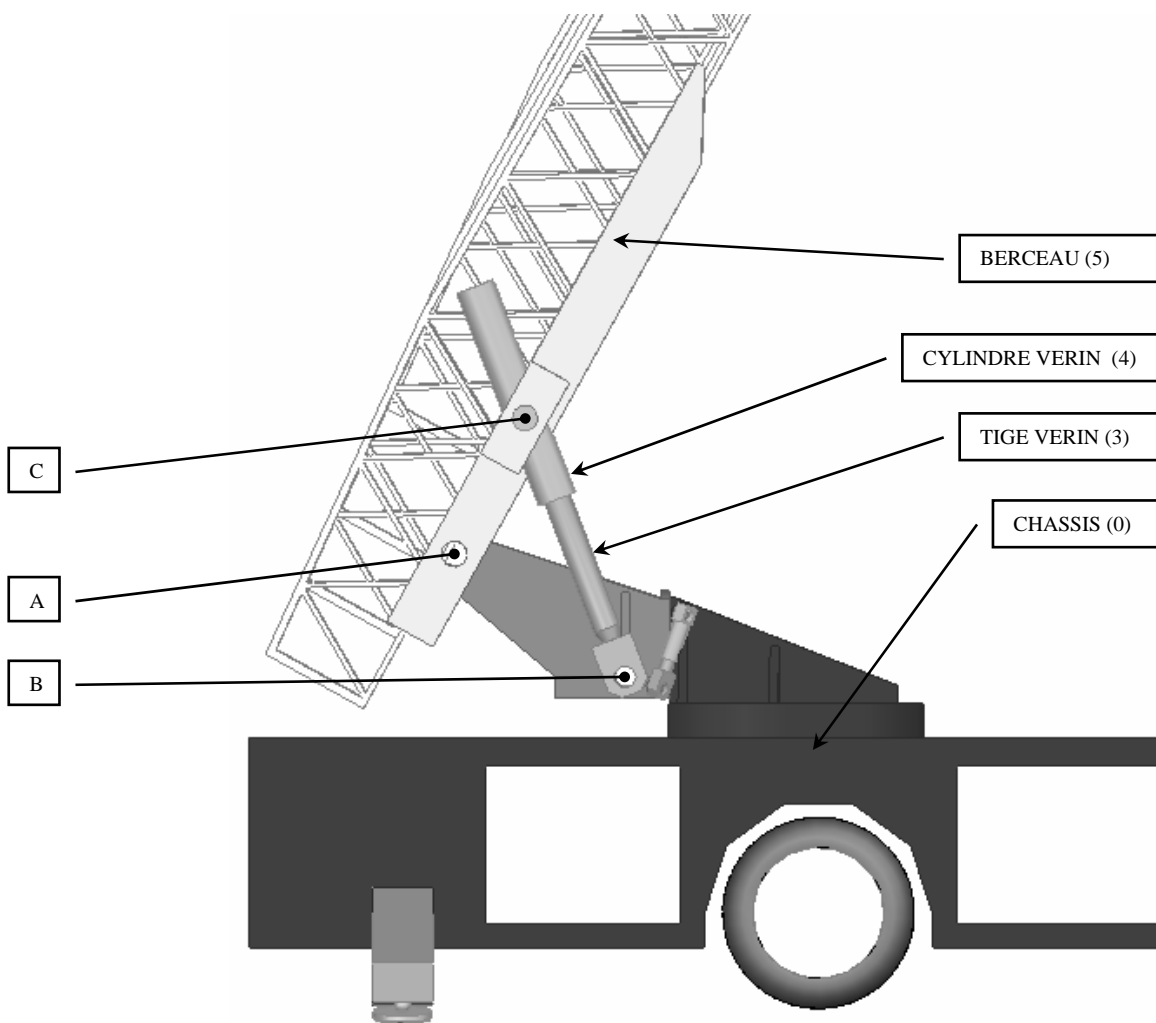
A	Mesurer l'angle de dressage	J	Mesurer la vitesse de déploiement	S	Créer de l'énergie mécanique
B	Système « VARIMAX »	K	Mouvement de translation	T	Image de l'angle de dressage
C	Vitesse de rotation $\omega_2 (> \omega_1)$	L	Vitesse de rotation $\omega_1 (< \omega_2)$	U	Image de la longueur de déploiement
D	Gérer l'énergie	M	Transformer l'énergie mécanique en énergie hydraulique	V	Réducteur à engrenage
E	Tourelles 1 et 2	N	Mesurer la vitesse de rotation	W	Distributeur hydraulique
F	Mesurer la longueur de déploiement	O	Réduire la vitesse	X	Longueur de déploiement
G	Energie hydraulique	P	Transmettre le mouvement	Y	Moteur à courant continu
H	Moteur hydraulique	Q	Ordre de commande	Z	Mouvement de rotation
I	Transformer l'énergie hydraulique en énergie mécanique	R	Elaborer la commande		

Réponse à la question 5

MISE EN EVIDENCE DU PROBLEME.

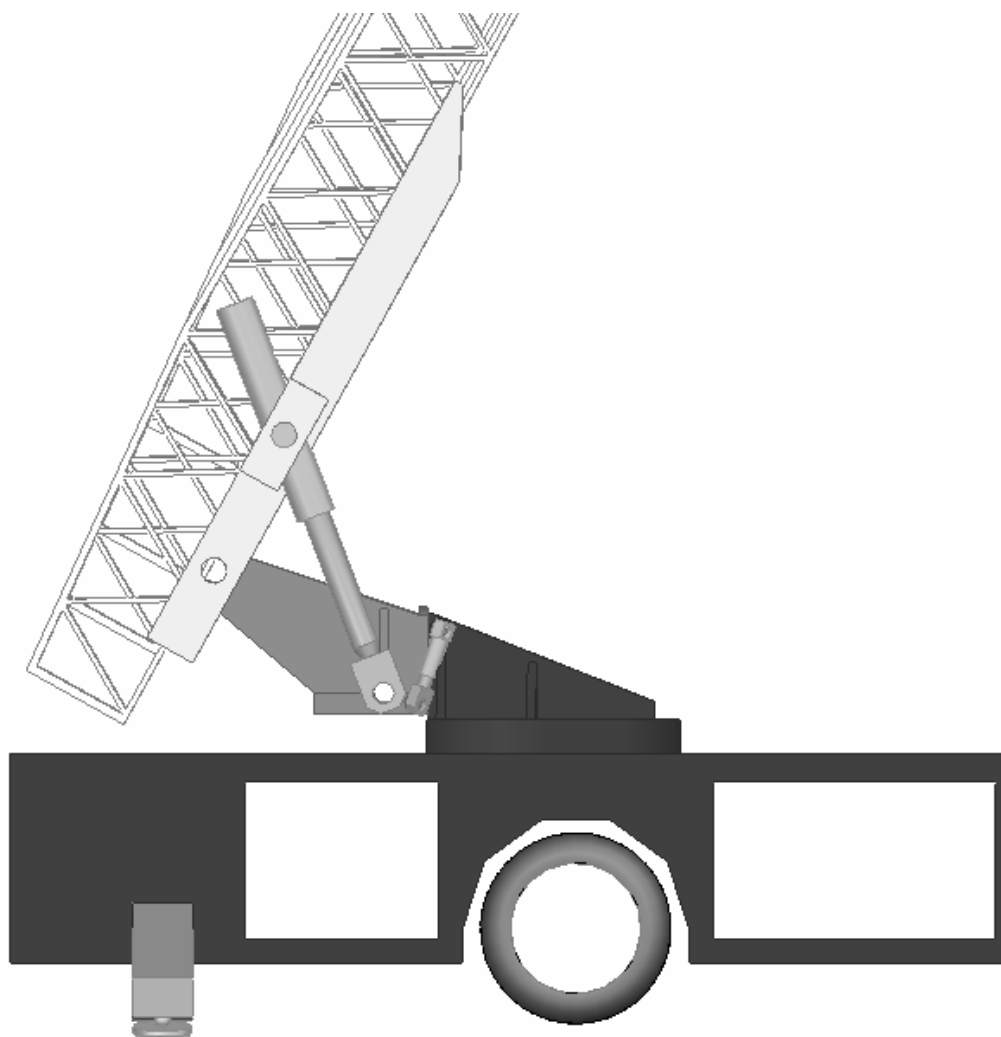
Echelle : 10 mm=2,5 mm/s

Angle de dressage maximum.



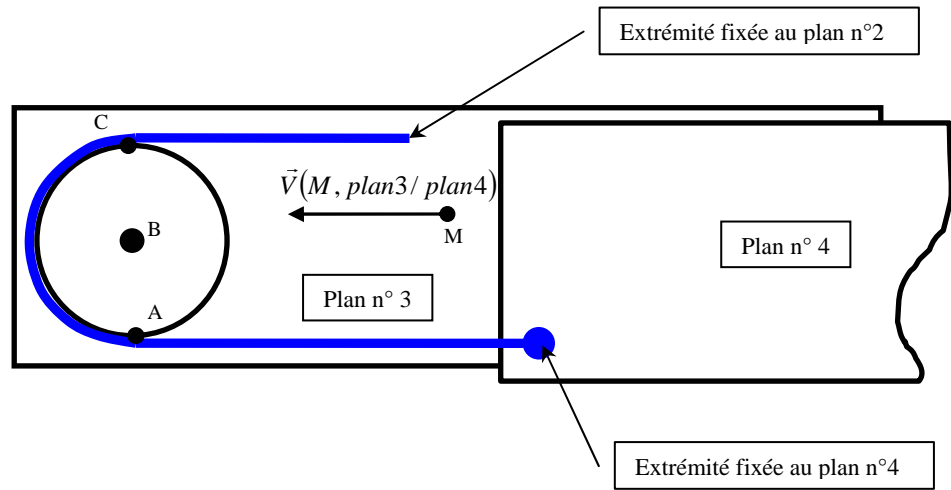
Réponse à la question 6

POSITION POUR LAQUELLE LA VITESSE EST MINIMALE

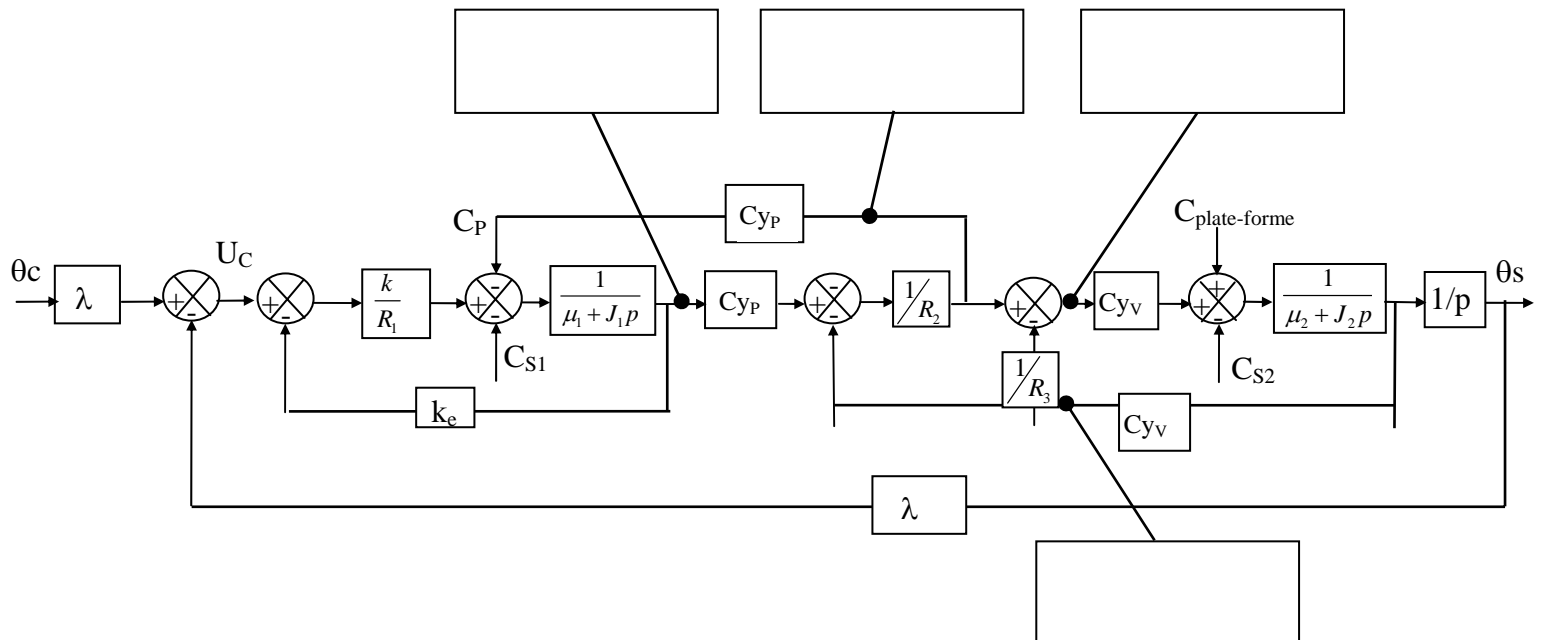


Réponse à la question 16

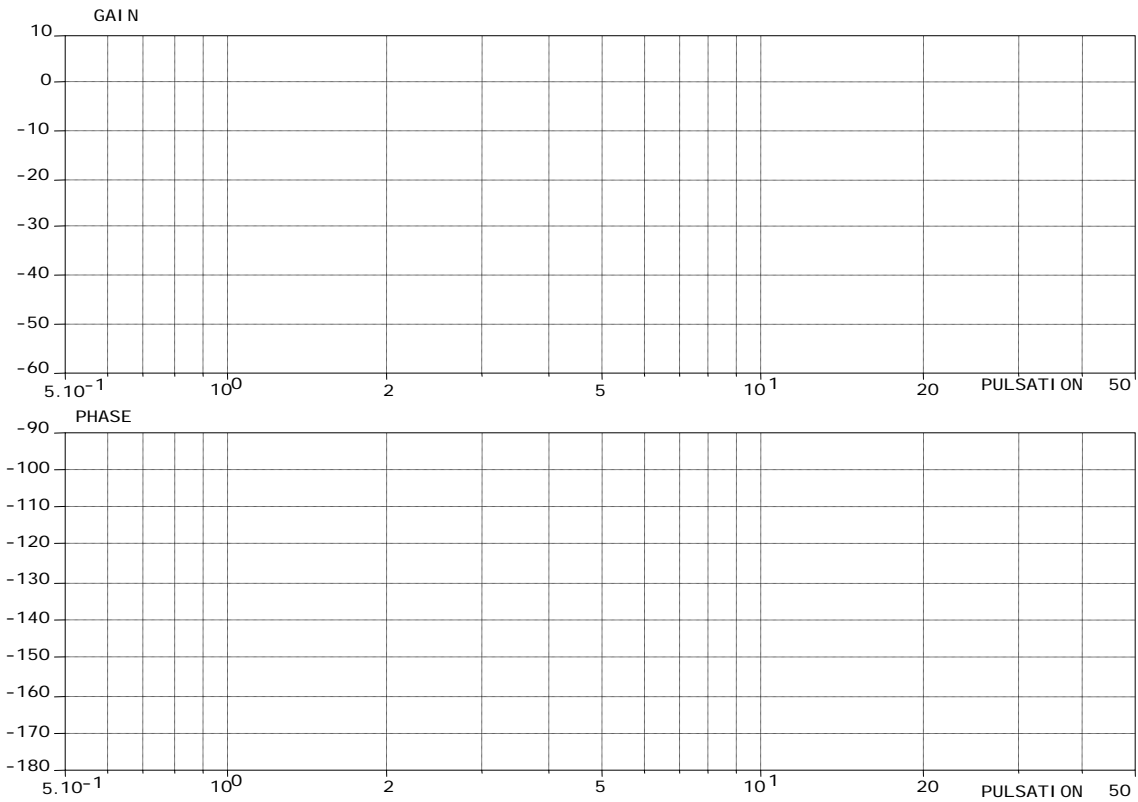
PRINCIPE DU SYSTEME DE DEPLOIEMENT.



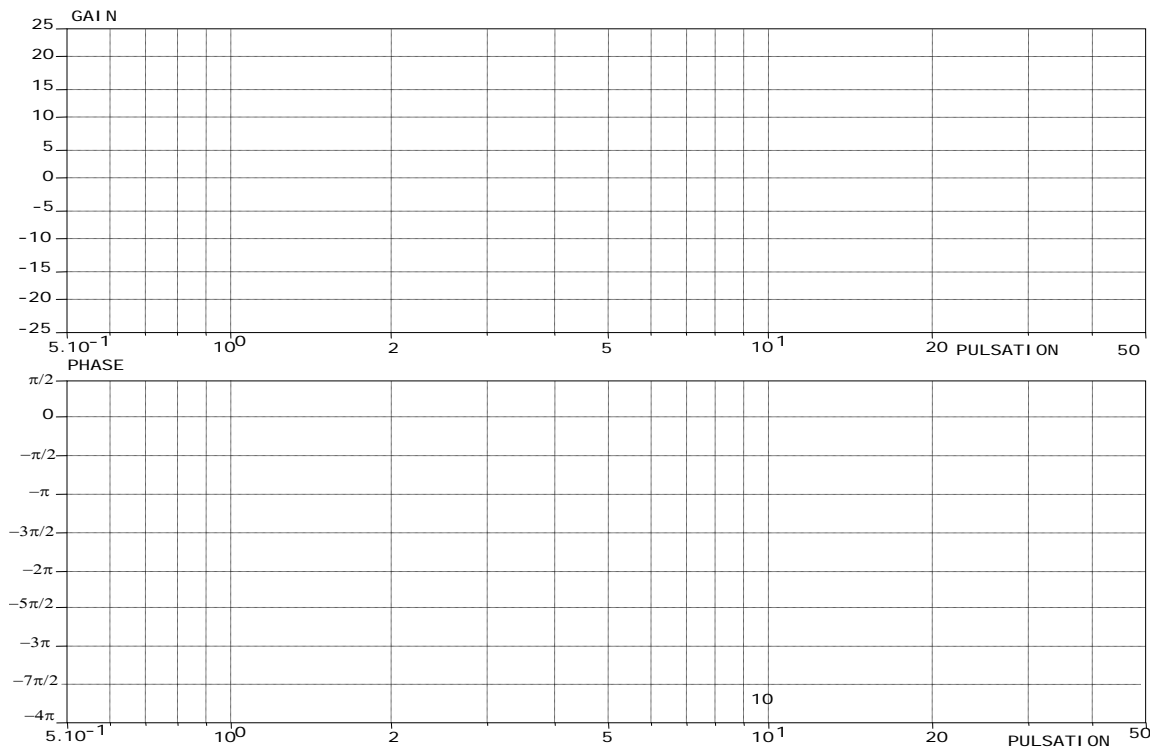
Réponse à la question 24



Réponse à la question 32



Réponse à la question 33



FIN DU DOCUMENT REPONSE